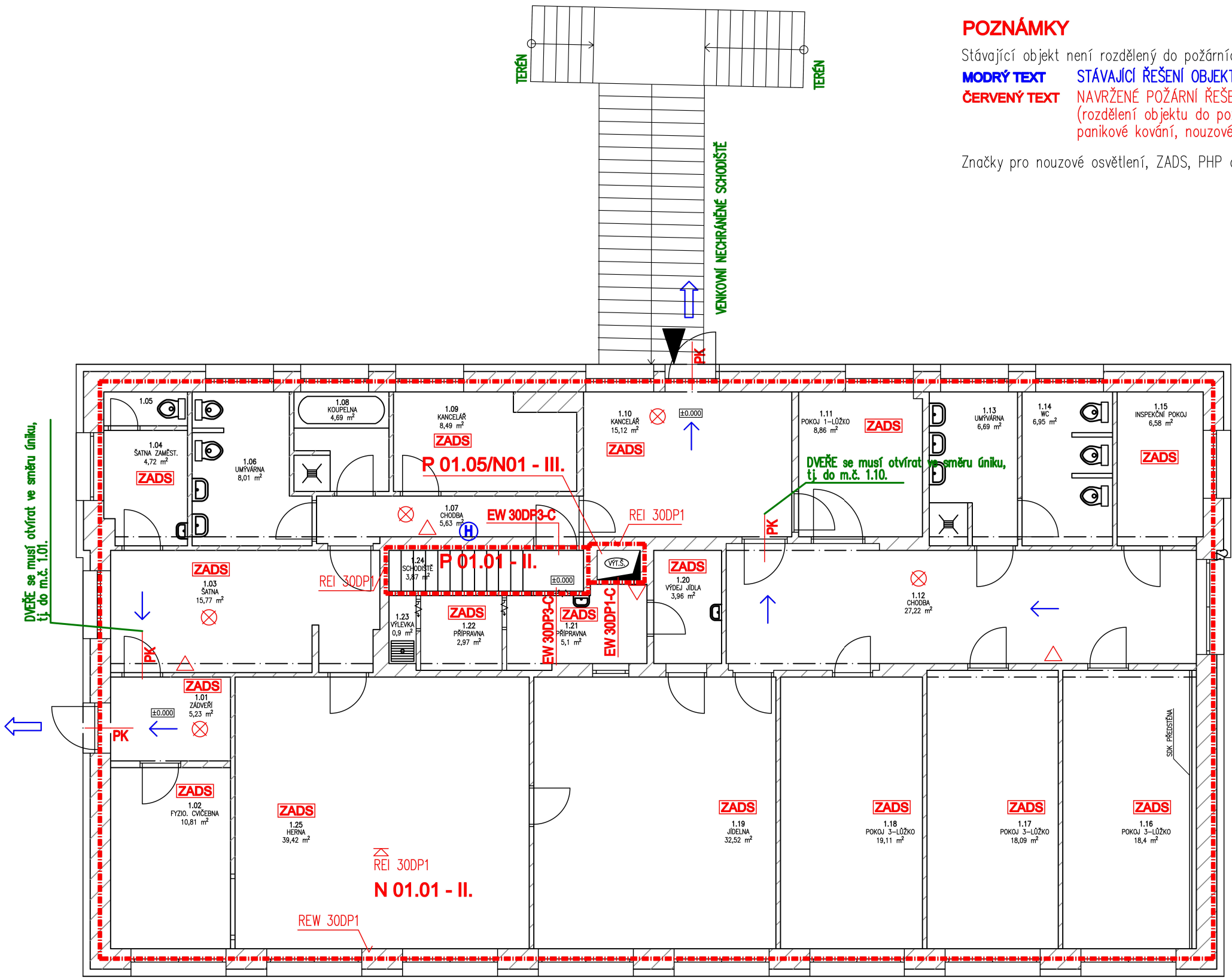


POZNÁMKY

Stávající objekt není rozdělený do požárních úseků.  
**MODRÝ TEXT** STÁVAJÍCÍ ŘEŠENÍ OBJEKTU Z HLEDISKA POŽÁRNÍ BEZPEČNOSTI  
**ČERVENÝ TEXT** NAVRŽENÉ POŽÁRNÍ ŘEŠENÍ OBJEKTU  
(rozdělení objektu do požárních úseků, požadované požární odolnosti požárně dělících konstrukcí, panikové kování, nouzové osvětlení, ZADS atd.)  
Značky pro nouzové osvětlení, ZADS, PHP atd. neznačí přesnou polohu těchto zařízení.



LEGENDA PBŘ:	
označení	popis
— · — · — · —	hranice požárního úseku
<b>N 01.01 - I</b>	označení požárního úseku – SPB
REI 30DP1	požadovaná požární odolnost stropní konstrukce
EI 30DP1	požadovaná požární odolnost stavební konstrukce
✓ EI 30DP3-C PK	požární uzávěr, C=samouzavírač PK=panikové kování
⊗	nouzové osvětlení (požadavek pro celý PÚ)
△	přenosný hasicí přístroj – druh dle TZ
(H)	vnitřní hydrant – typ dle TZ
→	směr úniku
→→	východ na volné prostranství
ZADS	zařízení autonomní detekce a signalizace

OZN.	NÁZEV MÍSTNOSTI	SV.V.[m]	PL. [m <sup>2</sup> ]	PODLAHA	OMÍTKA
1.01	ZÁDVEŘÍ	3,65–3,75	5,23	PVC	VPC ŠTUKOVÁ
1.02	FYZIOTERAPEUT. TĚLOCVIČNA	3,30–3,60	10,81	KOBEREC	VPC ŠTUKOVÁ
1.03	ŠATNA	3,75–3,90	15,77	PVC	VPC ŠTUKOVÁ
1.04	ŠATNA ZAMĚSTNANCŮ	2,65	4,72	PVC	VPC ŠTUKOVÁ
1.05	WC ZAMĚSTNANCŮ	2,65	1,39	KERAM. DLAŽBA	VPC ŠTUKOVÁ + KER.OBKŁ.
1.06	UMÝVÁRNA	2,65	8,01	KERAM. DLAŽBA	VPC ŠTUKOVÁ + KER.OBKŁ.
1.07	CHODBA	2,65	5,63	PVC	VPC ŠTUKOVÁ
1.08	KOUPELNA	2,65	4,95	KERAM. DLAŽBA	VPC ŠTUKOVÁ + KER.OBKŁ.
1.09	KANCELÁŘ	2,65	8,49	KOBEREC	VPC ŠTUKOVÁ
1.10	KANCELÁŘ	2,65	15,12	PVC	VPC ŠTUKOVÁ
1.11	POKOJ 1–LŮŽKO	2,65	8,86	PVC	VPC ŠTUKOVÁ
1.12	CHODBA	3,75–3,90	27,22	PVC	VPC ŠTUKOVÁ
1.13	UMÝVÁRNA	2,65	6,69	KERAM. DLAŽBA	VPC ŠTUKOVÁ + KER.OBKŁ.

VYPRACOVAL:		ZODPOVĚDNÝ PROJEKTANT ČÁSTI:		PODPIS:					
Ing. Marta Bláhová		Ing. Marta Bláhová							
INVESTOR: Nalžovický zámek p.p.s.									
PROFESE: D.1.3. POŽÁRNĚ BEZPEČNOSTNÍ ŘEŠENÍ									
NÁZEV STAVBY:									
<div>SOCIÁLNÍ SLUŽBY</div> <div>Kamýk nad Vltavou 140</div>					FORMÁT	2 x A4 (A3)			
					DATUM	09/2024			
					STUPEŇ	DSP		PARÉ:	
					ČÍS. ZAK.				
					MĚŘÍTKO	Č. VÝKRESU			
KAT. ÚZEMÍ: Kamýk nad Vltavou					PARC. ČÍSLO: st.291		1:100		D.1.3.2.2
OBSAH VÝKRESU:					PŮDORYS 1.NP - PASPORT				